

MUNSON TP.

NORTH-WEST QUARTER

BURTON TP.

NORTH-WEST QUARTER

- Lot #1 #51 R.M. Skimson 0.91 A. 254-60
- " #52 R. Millhof 1.95 A. 251-217
- " #25 #53 R.E.J. Blair 0.46 A. 246-405
- " #1 #54 R. Marinelli 2.25 A. 251-545
- " #1 #55 B. Brown 247-695
- " #32 #56 B.G. Leiby 1 A. 257-14
- " #1 #57 D.E. Pfouts 1 A. 257-464
- " #3 #58 I. Lomsky 254-557
- " #1 #59 W.F. Fisher 260-75
- " #3 #60 C.A. Hubbard 242-256 1.42 A.
- " #3 #61 W. Muth et al 259-433 0.81 A.
- " #42 #62 J.H. Heaps 263-230
- " #24 #63 D. Byler 259-69, 189, 265-126
- " #32 #64 M. Wearsch 233-223
- " #1 #65 L.M. Boston 266-114

R.F. Clapacs
J.M. Sefele

O. H. Davis
16 Ac.

W. E. Ruedy
254-374

C. A. Knox 90.25 Ac.

SEE BURTON TP. DETAIL
3-R

217-255 C.H. Davis et al
13.18 A.

260-457 A. RICHARDS, TR.
88 Ac.

City of Akron
196.61 Ac.

102.78 A.

712 Ac.

75 Ac.

43 Ac.

106 Ac.

102.78 A.

39.00 Ac.

13 Ac.

16.75 Ac.

17 Ac.

19.50 Ac.

37.80 Ac.

73.65 Ac.

247-238 G. & D. KERSEY

187-381
City of Akron
37.80 Ac.

212-242
Don L. Osmond
16.75 Ac.

212-242
Don L. Osmond
16.75 Ac.

212-242
Don L. Osmond
16.75 Ac.

212-242
Don L. Osmond
16.75 Ac.

212-242
Don L. Osmond
16.75 Ac.

212-242
Don L. Osmond
16.75 Ac.

212-242
Don L. Osmond
16.75 Ac.

212-242
Don L. Osmond
16.75 Ac.

212-242
Don L. Osmond
16.75 Ac.

212-242
Don L. Osmond
16.75 Ac.

212-242
Don L. Osmond
16.75 Ac.

212-242
Don L. Osmond
16.75 Ac.

212-242
Don L. Osmond
16.75 Ac.

212-242
Don L. Osmond
16.75 Ac.

212-242
Don L. Osmond
16.75 Ac.

212-242
Don L. Osmond
16.75 Ac.

212-242
Don L. Osmond
16.75 Ac.

212-242
Don L. Osmond
16.75 Ac.

212-242
Don L. Osmond
16.75 Ac.

212-242
Don L. Osmond
16.75 Ac.

212-242
Don L. Osmond
16.75 Ac.

212-242
Don L. Osmond
16.75 Ac.

212-242
Don L. Osmond
16.75 Ac.

212-242
Don L. Osmond
16.75 Ac.

212-242
Don L. Osmond
16.75 Ac.

212-242
Don L. Osmond
16.75 Ac.

208-332
203-568
William M. Walter et al
48 Ac.

28.12 A.

242-200 E. Caton

242-200 E. Caton

242-200 E. Caton

242-200 E. Caton

242-200 E. Caton

242-200 E. Caton

242-200 E. Caton

242-200 E. Caton

242-200 E. Caton

242-200 E. Caton

242-200 E. Caton

242-200 E. Caton

242-200 E. Caton

242-200 E. Caton

242-200 E. Caton

242-200 E. Caton

242-200 E. Caton

242-200 E. Caton

242-200 E. Caton

242-200 E. Caton

242-200 E. Caton

242-200 E. Caton

242-200 E. Caton

242-200 E. Caton

242-200 E. Caton

242-200 E. Caton

242-200 E. Caton

242-200 E. Caton

242-200 E. Caton

242-200 E. Caton

242-200 E. Caton

242-200 E. Caton

242-200 E. Caton

242-200 E. Caton

242-200 E. Caton

242-200 E. Caton

242-200 E. Caton

242-200 E. Caton

242-200 E. Caton

242-200 E. Caton

242-200 E. Caton

242-200 E. Caton

242-200 E. Caton

242-200 E. Caton

242-200 E. Caton

242-200 E. Caton

242-200 E. Caton

242-200 E. Caton

242-200 E. Caton

242-200 E. Caton

242-200 E. Caton

242-200 E. Caton

242-200 E. Caton

242-200 E. Caton

242-200 E. Caton

242-200 E. Caton

242-200 E. Caton

242-200 E. Caton

242-200 E. Caton

242-200 E. Caton

242-200 E. Caton

242-200 E. Caton

242-200 E. Caton

242-200 E. Caton

242-200 E. Caton

242-200 E. Caton

242-200 E. Caton

242-200 E. Caton

242-200 E. Caton

242-200 E. Caton

242-200 E. Caton

242-200 E. Caton

242-200 E. Caton

242-200 E. Caton

242-200 E. Caton

242-200 E. Caton

242-200 E. Caton

242-200 E. Caton

242-200 E. Caton

242-200 E. Caton

242-200 E. Caton

242-200 E. Caton

242-200 E. Caton

242-200 E. Caton

242-200 E. Caton

242-200 E. Caton

251-232 J. & G. BRADLEY
61.25 Ac.

213-336
D.W. Page

224-36
18 A.

1920 AC.
213-12
Carl Wolfram et al

67.88 A.

257-482 G. Huflyer 1.12 A.

242-618
21.32 A.

226-285 Hermine Hensel 14.75 A.

64 Ac.

R. N. & H. Wiesenberger
232-303

233-534
E. L. Taylor 37.90 A.

3 A.

255-238 H. L. Bissell

17.50 Ac.

E. T. James

188-170
R. M. Strang 10 Ac.

10 Ac.

10 Ac.

10 Ac.

10 Ac.

10 Ac.

10 Ac.

10 Ac.

10 Ac.

10 Ac.

10 Ac.

10 Ac.

10 Ac.

10 Ac.

10 Ac.

10 Ac.

10 Ac.

10 Ac.

10 Ac.

10 Ac.

10 Ac.

10 Ac.

10 Ac.

10 Ac.

10 Ac.

10 Ac.

10 Ac.

10 Ac.

10 Ac.

- KRAUSE & SCHWARZ TO
- 1 221-672 L. G. Slupe 2 A.
 - 2 232-81 C. L. & M. Nahrang 1 A.
 - 3 247-173 L. A. Scheuring 1 A.
 - 4 237-259 R. J. Lovell 4.725 A. o.l. 14.62 A.
 - 5 243-158 W. C. Hensel 1 A.
 - 6 243-457 Ch. Sc. Soc. of Burton 0.9 A.
 - 7 257-343 W. C. Hensel 1 A.
 - 8 257-344 " 1 A.
 - 9 178-304 W. Warner 1.37 A.
 - 10 260-68 J. H. Miller 0.75 A.

SCALE 1 in. = 10 ch.

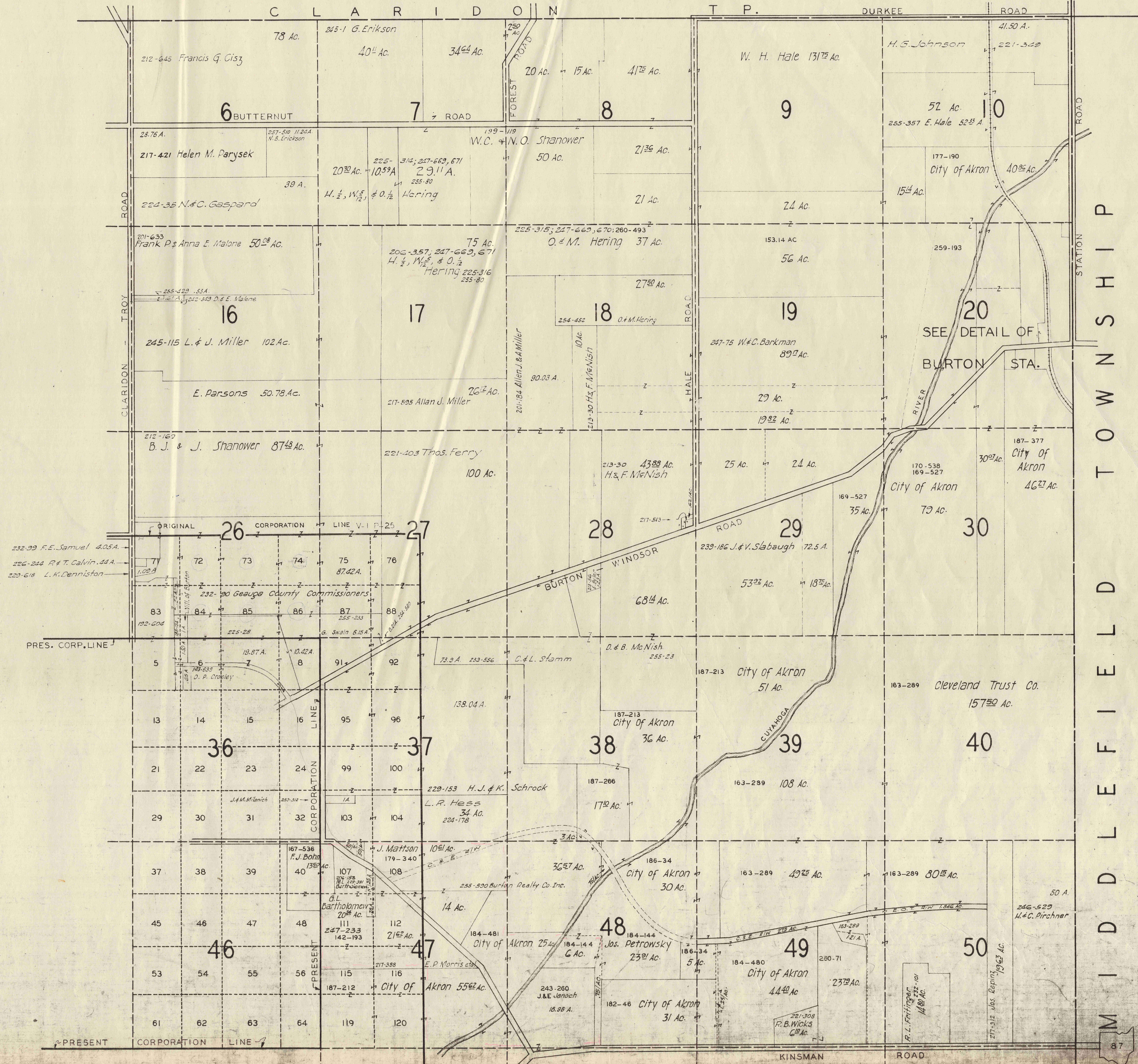
JAN. 11, 1955

3 N W

NORTH-EAST
QUARTER

BURTON T.P.

NORTH-EAST
QUARTER



SCALE 1 in. = 10 ch.

JAN. 1, 1955

102
7.25
95.75

3 NE

SOUTH-WEST QUARTER

BURTON TP.

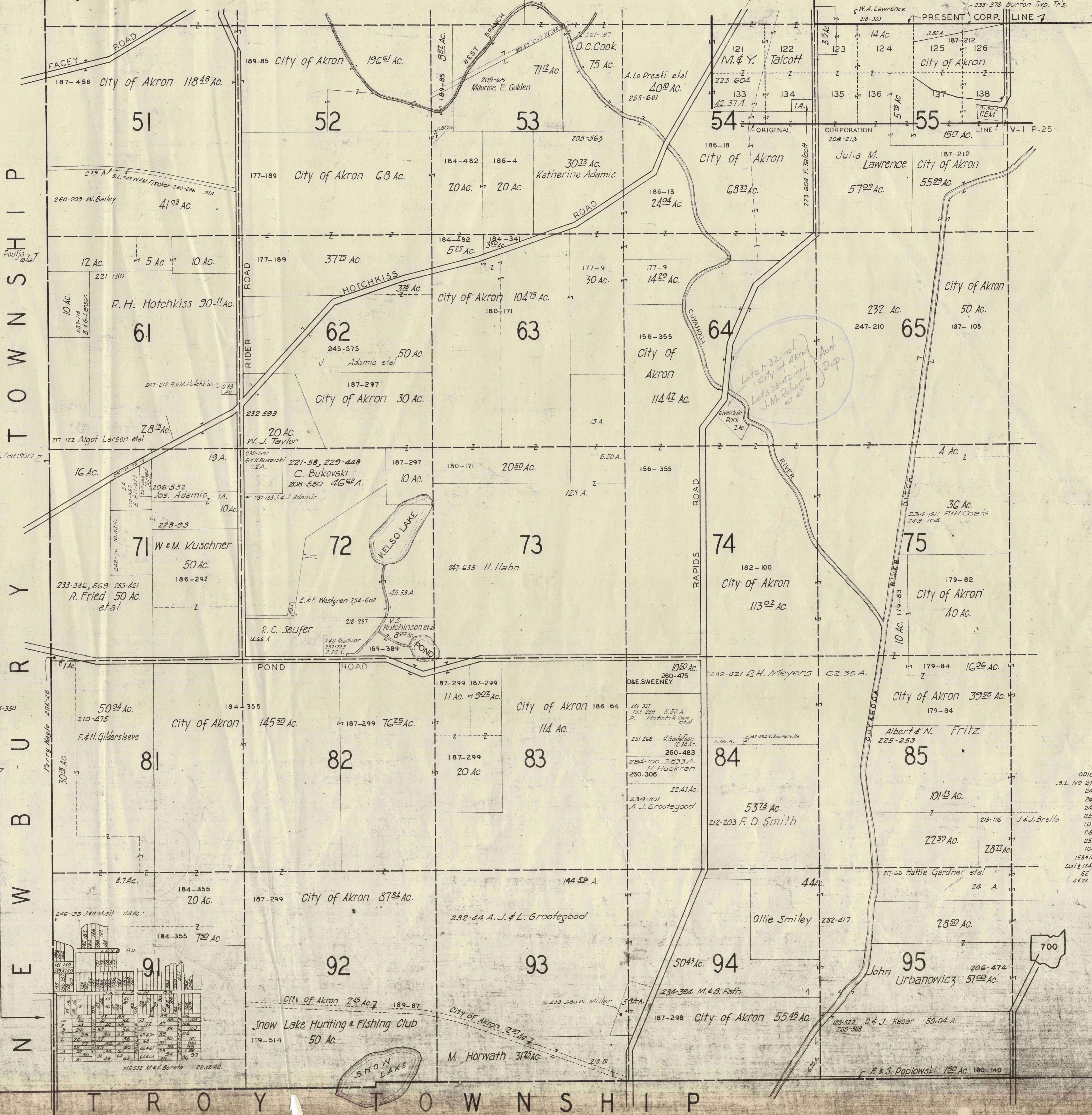
SOUTH-WEST QUARTER

- 55, 56 M. & C. Bailey 254-228
- 105 N. Moss 260-223
- 88, 89 W. Bailey 250-55
- 156 W. E. Thomas 257-613
- 23 V. G. Woodard 254-315
- 58 E. Patterson 257-16
- 57 D. J. Marsteller 257-17
- 160, 161 A. A. Board 257-536, 537
- 107 M. & G. Ward 257-551
- 254 W. Bailey 260-409
- 250 " 260-437
- 39 D. & G. Ashburn 257-439
- 100 R. Gans 257-438
- 108 I. & L. Evans 257-421
- 251 W. E. Buckszar 257-433
- 284 J. & M. Johnson 257-432
- 185 Uno Club Inc. 257-287
- 146 H. & L. Bucher 257-286
- 145 W. F. Fricker 257-285
- 124 S. & E. Chitwood 257-284
- 253 A. Brom 257-283
- 103 W. Bailey 260-336
- 109 J. & M. Naugh 257-541
- 36, 37 F. & C. Gallagher 257-281

- 217-622 Josephine Poulja 255-351
- #171 L. & R. Kovach 257-257
- #187, 188 A. Valerio 257-167
- #16, 15 J. & E. Wheeler 257-56
- #14, 15 J. & R. Sayle 257-585
- #13, 12 A. & C. Owen 257-7
- #11, 10 F. & M. Mosley 255-106
- #9, 8 B. & W. Spencer 255-117
- #7, 6 A. & J. Saxton 254-539
- #5, 4 A. & J. Kelley 254-523
- #3, 2 J. & L. Sayle 254-488
- #186 A. & L. Hunter 254-277
- #152 W. L. Wimberly 254-257
- #153 A. & E. Porter 254-241
- #135 & 136 K. & E. Crockett 254-186
- #158 J. & B. Bodnar 254-173
- #174 & 175 R. & V. Dale 255-58, 79
- #172 & 173 J. & I. Sengebusch 255-59
- #87 N. Moss 260-345

- 234-347 B. & G. Larson 254-143
- #52 N. & F. Carmigiano 254-143
- #44 J. & E. McDaniel 254-49
- #81 L. & D. Workman 254-48
- #139, 139 W. & S. Kocour 254-25
- #157 D. & P. Porter 254-3
- #84 T. & V. Wright 254-4
- #27 W. & I. Jurek 251-501
- #159 A. & A. Board 251-298
- #154 M. & A. Burkholder 257-386
- #101 C. Burkhardt 254-280
- #74, 75, 76 J. & E. Nemecek 251-341
- #86 A. & M. Johnson 259-543
- #102 L. Kumar 260-184
- #78, 79 C. & I. Myland 254-423, 500
- #85 J. & M. Malleo 259-529
- #92 J. & B. Almonado 251-423
- #90 & 91 A. Cari et al 246-75
- #88 B. Burian 246-74
- #64 & 65 E. & E. Hoffman 251-243
- #66 & 67 P. Burian 243-204
- #22 & 21 part W. L. Baker 243-450
- #10 A. & A. Wilder 243-602
- #43 C. & M. Pretzer 243-606
- #143 W. E. Clear 245-178 #2: 254-330
- #3 E. & H. Huer 245-179
- #45 & 46 J. & E. Wimsell 245-243
- #49 C. L. Becker 245-244
- #20 J. J. Carmigiano 245-475
- #48 J. L. Becker 245-476
- #32 & 33 J. & E. Kupchick 245-477
- #23 C. Barber 255-86
- #19 S. & S. Vanario 245-481
- #3 E. & N. Mack 245-517
- #22 C. Barber 245-479
- #7 A. Behberg 245-518
- #17 & 18 E. & O. Herst 245-564
- #44 A. & A. Wilder 246-133
- #6 C. & D. Kling 251-161
- #50 & 51 M. & G. Tomblin 246-217
- #47 J. & E. Wimsell 246-218
- #50, 51, 52 J. & R. Musil 254-32
- #21 W. Carmigiano 246-333
- #34 & 36 L. & H. Jurek 246-354
- #53 H. Francis 246-355
- #30 G. & C. Shevchik 246-385
- #26 L. & E. Lewis 246-407
- #59 H. & M. Ausprung 257-174
- #24 E. & H. Flint 254-8
- #39 V. & A. Moore 246-532
- #41 J. Barnes 246-561
- #40 M. & H. McDowell 254-295
- #25 F. & D. Auh 257-528
- #54 W. & O. Brod Jr. 246-574
- #37 R. J. Lambert 260-51
- #11 W. & F. Richmond 246-599
- #77 G. & S. Zaman 251-121
- #71 & 72 F. Koshner 251-130
- #50 C. & B. Rummel 251-153
- #80 B. Ziemski 251-178
- #38 D. & I. Dunion 251-179
- #35 W. & F. Heller 251-340
- #31 G. & M. Teller 251-231

203-463 Easement
203-463 subdn (not recorded)
232-369 J. Musil subdn (not recorded)



SCALE 1 in. = 10 CH.

JAN. 1, 1955

- ORIG. LOT No 31
- S.L. No 245 J. & C. Cottage 246
- 247 " " 260-413 to 417 incl.
- 248 " " "
- 249 " " "
- 255 " " "
- 106 " " "
- 256 " " "
- 252 J. & H. Barco 260-305
- 104 R. & M. Gauvin 260-415
- 168 & 169 R. McKinney 263-39
- 253 & 184 Uno Club Inc. 253-592
- 62 A. & S. Mack 265-220
- 428 A. McBride 245-680

3 S.W.

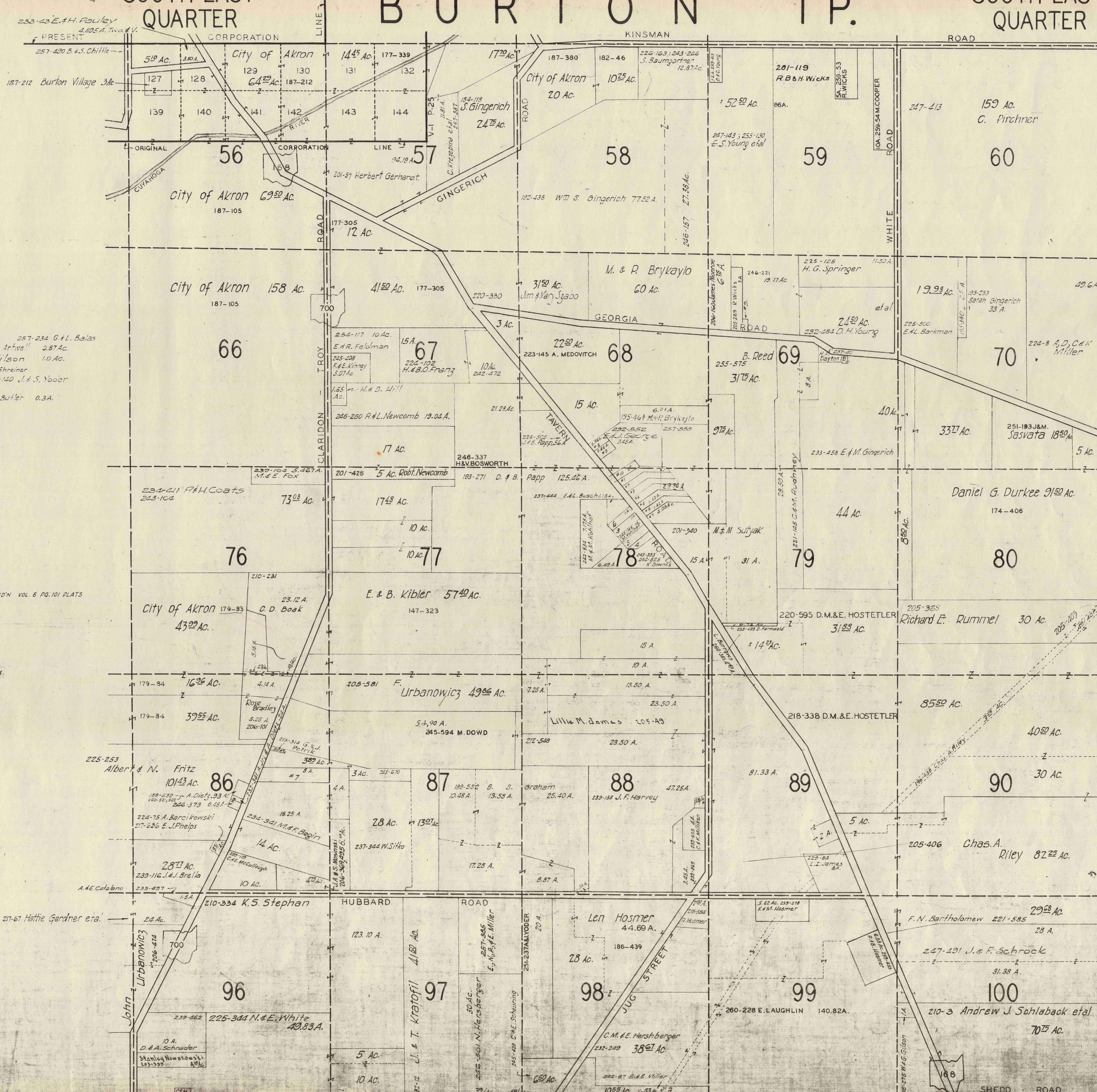
SOUTH-EAST QUARTER

BURTON TWP.

SOUTH-EAST QUARTER

- 78 3. 257-234 G.L. Balas
- 4. 245-379 M.S.R. Arfwe 0.87 Ac.
- 5. 251-413 R. Wilson 1.0 Ac.
- 6. 289-245 C.K. Shreiner
- 7. 247-205, 251-140 J.E.S. Yeager
- 69 3. 257-631 L.A.C. Butler 0.3 A.

- O.L. No. 68-78479 GEORGE SUBDN VOL. 8 PG. 101 PLATS
- #1.
- #2.
- #3.
- #4.
- 5. J.A.M. Hendricks 265-041
- 6. W.L. Kishner 263-160
- 7. R.C. Hutchinson 259-468
- 8. A. Scott 266-180 0.764
- 9. R.R. Steele 245-463
- 10. R.L. Grucza 263-62 0.80 A.



M I D D L E F I E L D T O W N S H I P

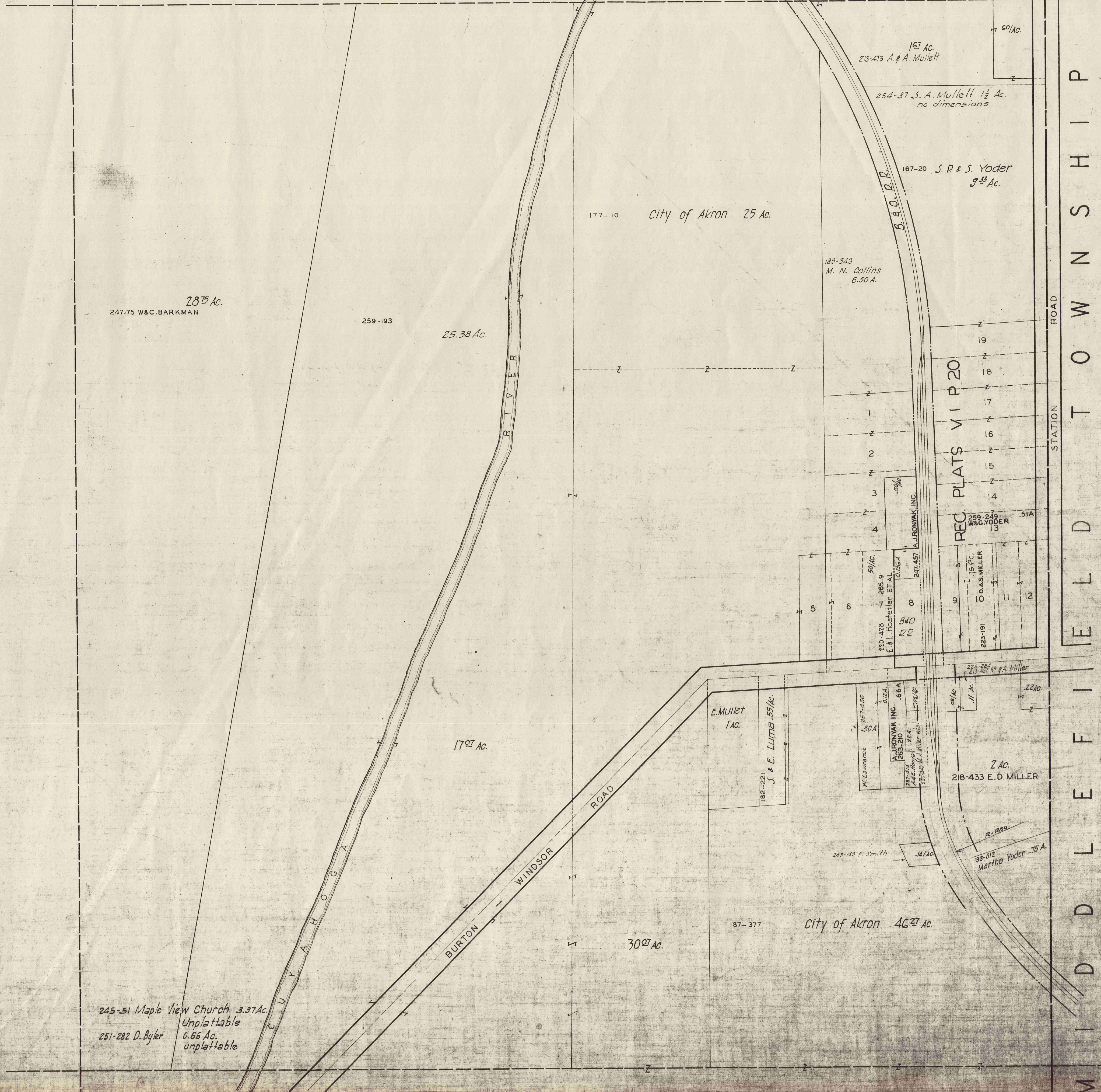
SCALE 1 in. = 10 ch.
JAN. 1, 1955

3 S.E.

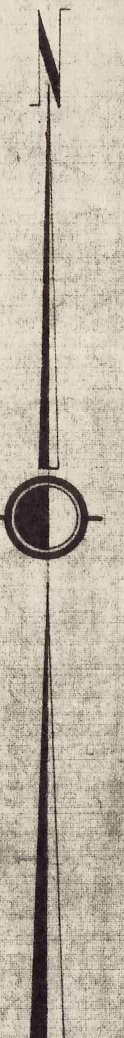
BURTON STA
LOT 20

BURTON TP.

BURTON STA
LOT 20



M I D D L E F I E L D T O W N S H I P



SCALE 1 in. = 2 ch.

JAN 1, 1955

3 BURTON STA
LOT 20

247-75 W&C. BARKMAN 28⁷⁵ Ac.

259-193

25.38 Ac.

177-10 City of Akron 25 Ac.

180-343 M. N. Collins 6.50 A.

167 Ac. 213-473 A. & A. Mullett

254-37 S. A. Mullett 1 1/2 Ac. no dimensions

167-20 S. P. & S. Yoder 9³³ Ac.

REC. PLATS V I P 20

51/100 AC. 247-457 ALBROWAK INC.

210-423 E. L. Hostetter ET AL 10/100 AC.

182-221 S. & E. Lumb 1.55 Ac.

217-200 M. Lawrence .50 A.

218-210 ALBROWAK INC. .66 A.

243-140 F. Smith .14/100 AC.

223-191 O. O. S. MILLER .15 AC.

218-433 E. D. MILLER 2 Ac.

193-612 Martha Yoder .75 A.

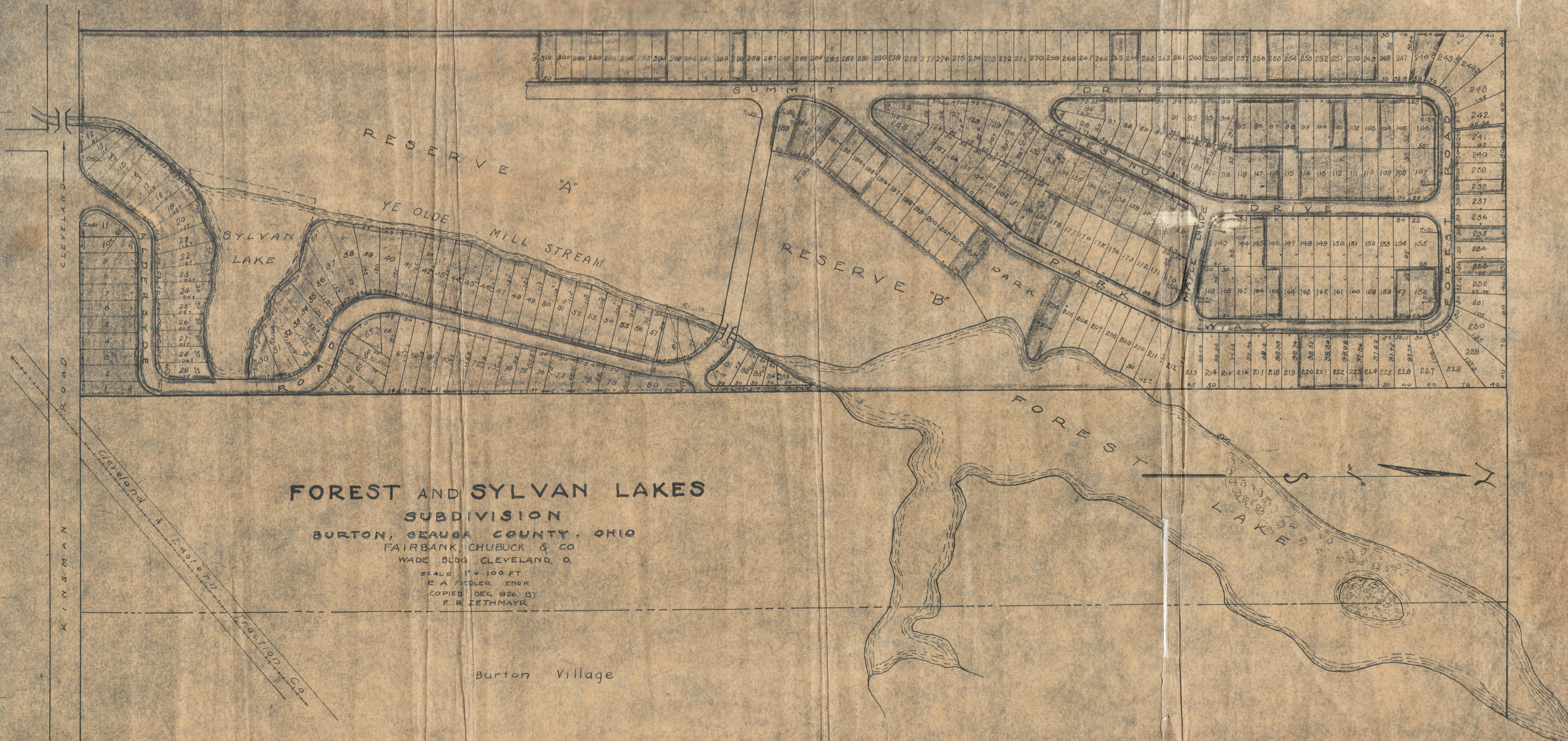
245-288 M. & A. Miller .22 Ac.

245-51 Maple View Church 3.37 Ac. unplattable
251-282 D. Byler 0.65 Ac. unplattable

170²⁷ Ac.

300²⁷ Ac.

187-377 City of Akron 46²⁷ Ac.



FOREST AND SYLVAN LAKES

SUBDIVISION

BURTON, COLUMBIANA COUNTY, OHIO

FAIRBANK, CHUBUCK & CO.

WADE BLDG. CLEVELAND, O.

SCALE 1" = 100 FT

E. A. FIEDLER, ENGR.

COPIED DEC. 1926 BY

F. R. ZETHMAYR

Burton Village

CLEVELAND ROAD

KINSMAN

Cleveland & Eastern
Map & Eng'g Co.